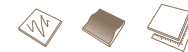


PORCELANOSA  
CERAMIC BOOK

THE FINEST CERAMIC TILES FOR ARCHITECTURAL DESIGN  
2017

# JAMAICA

Revestimiento Monoporosa Rectificado / Wall Tiles Rectified



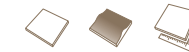
**JAMAICA NÁCAR**  
31,6x90x1,05cm  
Butech recomienda junta / Butech recommends joint: Colorstuk Rapid n Blanco B22501001 / 100004294

P3470620 / 100113350

G271

# JERSEY

Revestimiento Monoporosa Rectificado / Wall Tiles Rectified



**JERSEY NIEVE**  
31,6x90x0,98cm  
Butech recomienda junta / Butech recommends joint: Colorstuk Rapid n Blanco B22501001 / 100004294

P3470569 / 100099345

G271



**JERSEY MIX**  
31,6x90x0,98cm  
Butech recomienda junta / Butech recommends joint: Colorstuk Rapid n Gris B22502013 / 100004305

P3470572 / 100099792

G271

## TECHNICAL SPECS · INFORMACIÓN TÉCNICA

EMBALAJE / PACKING							
FORMATO cm	PZ/CJ	M2/CJ	CJ/PAL	M2/PAL	*KG/CJ	*KG/PAL	Adhesivo
31,6x90cm	3	0,85	66	56,31	14,18	936,9	Fr-one n

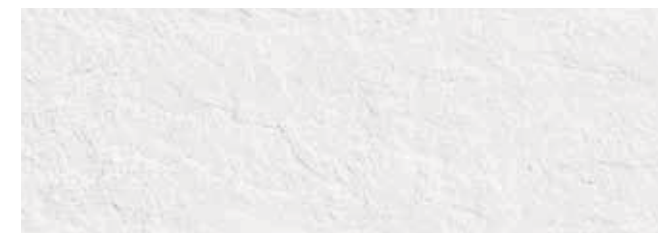
*\*valores aproximados. \*approximated values.*



# JAMAICA NÁCAR 31,6x90cm

# BALI

Revestimiento Monoporosa Rectificado / Wall Tiles Rectified



**BALI NIEVE**  
31,6x90x0,9cm  
Butech recomienda junta / Butech recommends joint: Colorstuk Rapid n Blanco B22501001 / 100004294

P3470521 / 100096671

G261

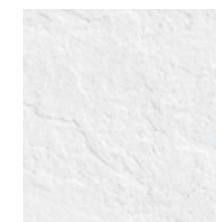
**PERFIL BALI NIEVE**  
1,5x90cm  
1,5x31,6cm

P6560110 / 100017092  
P6200301 / 100016667

G97  
G77



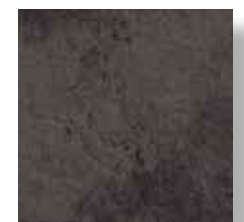
PAVIMENTO GRES PORCELÁNICO COMBINABLE: SERIE BALI 44,3x44,3cm  
PORCELAIN FLOOR TILES COMBINATIONS: BALI SERIES 44,3x44,3cm



**BALI NIEVE**  
44,3x44,3x1cm  
P2460041  
Butech recomienda junta:  
Butech recommends joint:  
Colorstuk Rapid n Blanco  
B22501001 / 100004294

G311  
100140438

• Uso restringido para baños domésticos.  
Domestic use only



**BALI ANTRACITA**  
44,3x44,3x1cm  
P2460040  
Butech recomienda junta:  
Butech recommends joint:  
Colorstuk Rapid n Negro  
B22502006 / 100004299

G311  
100140437

• Uso restringido para baños domésticos.  
Domestic use only

## TECHNICAL SPECS · INFORMACIÓN TÉCNICA

EMBALAJE / PACKING							
FORMATO cm	PZ/CJ	M2/CJ	CJ/PAL	M2/PAL	*KG/CJ	*KG/PAL	Adhesivo
31,6x90cm Jersey	3	0,85	66	56,31	13,68	902,88	Fr-one n
31,6x90cm Bali	4	1,14	57	64,84	19	1083	Fr-one n
44,3x44,3cm	5	0,98	66	64,76	22,51	1485,36	Fr-one n
1,5x31,6cm	30	0,28	42	11,94	3,72	156,24	Fr-one n
1,5x90cm	15	0,41	28	11,34	5,4	151,2	Fr-one n

*\*valores aproximados. \*approximated values.*

# NUESTRO CATÁLOGO / OUR CATALOGUE

- Para ayudar a entender nuestro catálogo, nos hemos comprometido a desglosar cada uno de los datos que aparecen. De este modo, queremos que su utilización sea mucho más práctica y como no, funcional.
- In order to understand our catalogue an explanation of the data which appears in it is necessary. This explanation will make the use of our catalogue more practical and of course useful.



**Tipología de producto**  
Type of product

**Série**  
Serie

**Descripción de producto**  
Product description

**Grupo de precios**  
Price Group

**Código**  
Code

**Embalaje de Producto**  
Product Packing

**Color de junta**  
Joint colour

**Datos técnicos**  
Technical Data

**Información adicional**  
Additional Information

**Despiece**  
Piece

**Página**  
Page

**Bajo el nombre del producto aparecen dos códigos, uno en negro y otro en rojo. El código negro pertenece a códigos KEA, mientras que el código rojo pertenece a códigos SAP.**  
Underneath the name of the product two codes appear, one in black and the other in red. Black codes belong to the kea code system while red codes refers to the SAP code system.

**En cada pie de página se detalla datos de embalaje de los productos que aparecen, tales como: nº piezas por caja, m² por caja, peso de caja, peso del pallet...**  
On each footnote the packaging information appears for the material displayed on th page. Number of pieces per box, sqm per box, per pal, weight...

**Los modelos vienen acompañados por una serie de iconos, los cuales nos indican datos técnicos de cada modelo. Models are presented with a set of icons which give information about the technical characteristics of each product.**

# DEFINICIÓN DE ICONOS / ICON DEFINITION

- Los siguientes iconos se utilizan en este catálogo.
- The following icons are used throughout this catalogue.



BRILLO / GLOSS

- BRILLO  
Acabado superficial brillante con un alto grado de reflexión a la luz.
- GLOSS  
Shiny surface finish with a high degree of light reflection.



MATE / MATT

- MATE  
Acabado superficial de aspecto natural, no brillante.
- MATT  
Natural, not shiny, surface finish.



DESTONIFICADO  
TONE VARIATIONS

- DESTONIFICADO  
Las series identificadas con este icono presentan un diseño general destonificado que puede requerir la conformación de paneles lo suficientemente representativos en número de piezas, como para poder apreciar el grado de variación tonal y de aspecto.
- TONE VARIATIONS  
Series marked with this icon have a high degree of shade variation. As a result, a board with a tiled surface might be needed to reflect true appearance and shade variation once laid.



RECTIFICADO  
RECTIFIED

- RECTIFICADO  
Nombre que recibe el acabado de aquellas baldosas mejoradas dimensionalmente tras el proceso de cocción. El mecanizado al que se somete realiza igualmente la calidad estética del ambiente formado.
- RECTIFIED  
Name given to the finish of tiles dimensionally improved after firing. The process enhances the aesthetic quality of the setting created.



LAPADO / LAPPATO

- LAPADO  
Las baldosas son pulimentadas mecánicamente de forma heterogénea, creando un efecto de mate-brillo muy natural, similar al que se produce en las superficies que tienen un uso continuado en el tiempo.
- LAPATTO  
The tiles are polished mechanically and unevenly, creating a very natural matt-gloss effect, similar to that seen on surfaces that have become worn over time.



ANTISLIP

- ANTISLIP  
Textura superficial que minimiza el riesgo al deslizamiento. Acabados suaves que aportan seguridad al caminar.
- ANTISLIP  
Surface texture which minimises the risk of slippage. Smooth finishes that guarantee safe steps.



TEXTURA / TEXTURE

- TEXTURADO  
Superficie con pequeños resaltes que proporcionan un acabado con relieve suave.
- TEXTURED FINISH  
Surface with small protrusions that provide a smooth relief finish.



LUSTRE / LUSTER

- LUSTRE  
Aplicación superficial que dota de brillo a una parte o a la totalidad de la decoración de la baldosa, con el fin de remarcar zonas de relieve, dibujos o formas del diseño de la pieza.
- LUSTER  
An application applied to the surface which either brings out part or all of the gloss in the decoration so that the relief, the pattern or the design of the tile is highlighted.



BRILLO LUSTRE  
LUSTER GLOSS

- LUSTRE BRILLO  
Aplicación superficial que dota de alto brillo a una parte o a la totalidad de la decoración de la baldosa, con el fin de remarcar zonas de relieve, dibujos o formas del diseño de la pieza.
- GLOSS LUSTER  
An application applied to the surface which either brings out part or all of the high gloss in the decoration so that the relief, the pattern or the design of the tile is highlighted.



RELIEVE / RELIEF

- RELIEVE  
Acabado con resaltes importantes claramente definidos y que aportan sensación de volumen a la superficie.
- RELIEF  
Finish with high and clearly defined ridges, providing volume to the surface.



GT

- GRANILLA TÉCNICA  
Aplicación superficial previa de granillas específicas para la serie Stonker, aplicadas con anterioridad a la cocción y que genera una superficie antideslizante con buena resistencia al desgaste.



GTex

- GRANILLA TEXTURE  
Aplicación superficial de granillas y cubiertas previa a la cocción para aportar ligera textura al acabado original, pero con prestaciones de seguridad inferiores al acabado antislip.



- NANO-KER  
Aplicación superficial de nanomateriales previa a la cocción y que aporta un acabado antideslizante de textura agradable al tacto.