

PORCELANOSA
C E R A M I C B O O K

THE FINEST CERAMIC TILES FOR ARCHITECTURAL DESIGN
2017

BARCELONA

Gres Porcellanato Rectificado · Color Masa / Rectified Porcellanato Tiles · Coloured Biscuit



BARCELONA B S-R
59,6x59,6x1,1cm P1856961 / 100155910 G359
Butech recomienda junta / Butech recommends joint:
Colorstuk Rapid n Cemento B22502004 / 100004297



BARCELONA C S-R
59,6x59,6x1,1cm P1856959 / 100155911 G359
Butech recomienda junta / Butech recommends joint:
Colorstuk Rapid n Antracita B22502005 / 100004298



BARCELONA D S-R
59,6x59,6x1,1cm P1856960 / 100155912 G359
Butech recomienda junta / Butech recommends joint:
Colorstuk Rapid n Gris B22502013 / 100004305



BARCELONA E S-R
59,6x59,6x1,1cm P1856975 / 100161220 G359
Butech recomienda junta / Butech recommends joint:
Colorstuk Rapid n Cemento B22502004 / 100004297



BARCELONA F S-R
59,6x59,6x1,1cm P1856977 / 100161457 G359
Butech recomienda junta / Butech recommends joint:
Colorstuk Rapid n Cemento B22502004 / 100004297

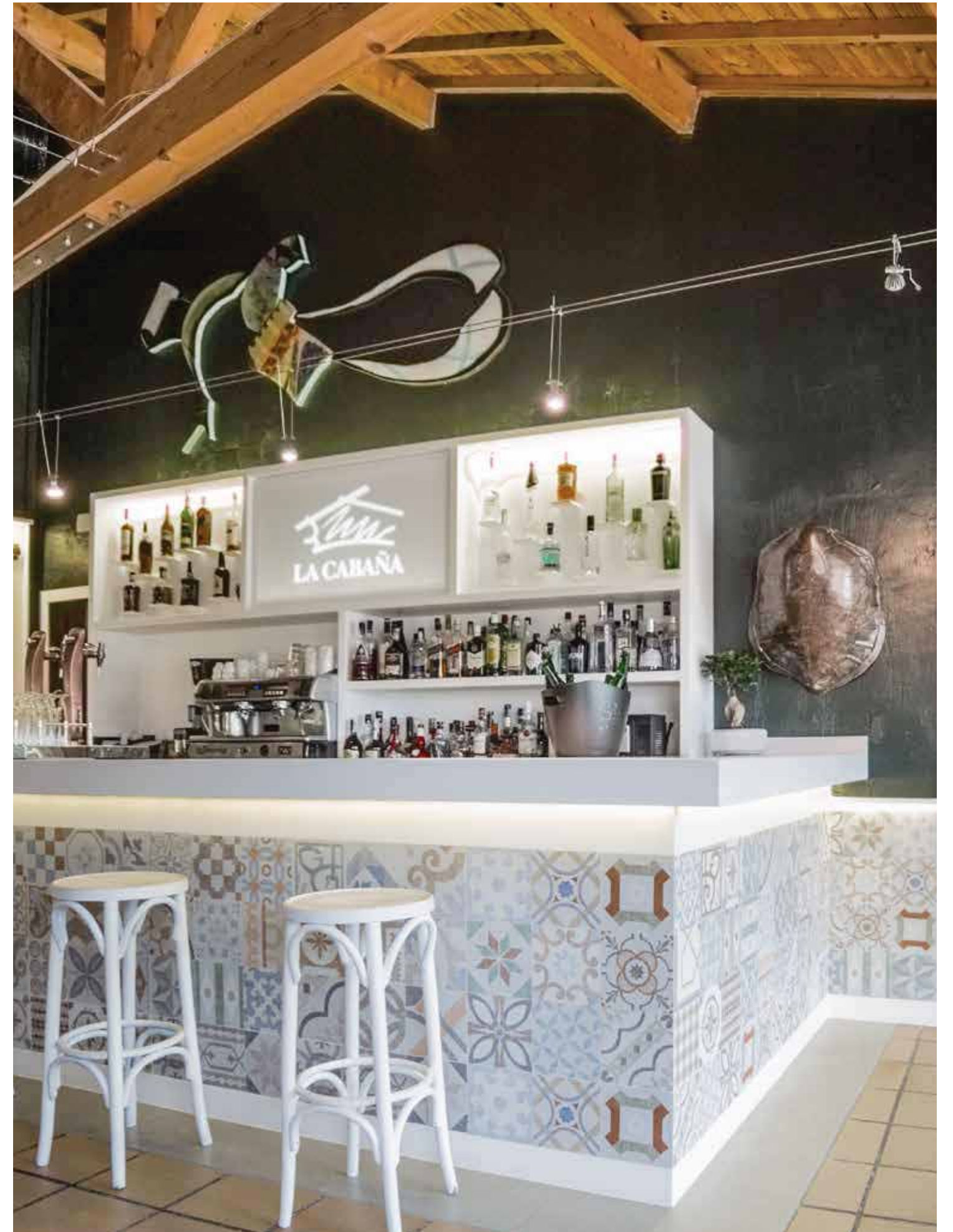
TECHNICAL SPECS · INFORMACIÓN TÉCNICA

EMBALAJE / PACKING							
FORMATO cm	PZ/CJ	M2/CJ	CJ/PAL	M2/PAL	*KG/CJ	*KG/PAL	Adhesivo
59,6x59,6cm	4	1,42	32	45,47	35,4	1132,38	one-flex n / maxifluid

*valores aproximados. *approximated values.



- BARCELONA D,E,F ESTÁN FORMADOS POR 8 DECORADOS DISTINTOS ALEATORIOS.
- BARCELONA D,E,F RANGES ARE MADE IN 8 DIFFERENT RANDOM PATTERNS.



BARCELONA E 59,6x59,6cm

NUESTRO CATÁLOGO / OUR CATALOGUE

- Para ayudar a entender nuestro catálogo, nos hemos comprometido a desglosar cada uno de los datos que aparecen. De este modo, queremos que su utilización sea mucho más práctica y como no, funcional.
- In order to understand our catalogue an explanation of the data which appears in it is necessary. This explanation will make the use of our catalogue more practical and of course useful.



Tipología de producto
Type of product

Serie
Serie

Descripción de producto
Product description

Grupo de precios
Price Group

Código
Code

Embalaje de Producto
Product Packing

Color de junta
Joint colour

Datos técnicos
Technical Data

Información adicional
Additional Information

Despiece
Piece

Página
Page

Bajo el nombre del producto aparecen dos códigos, uno en negro y otro en rojo. El código negro pertenece a códigos KEA, mientras que el código rojo pertenece a códigos SAP.
Underneath the name of the product two codes appear, one in black and the other in red. Black codes belong to the kea code system while red codes refers to the SAP code system.

En cada pie de página se detalla datos de embalaje de los productos que aparecen, tales como: nº piezas por caja, m² por caja, peso de caja, peso del pallet...
On each footnote the packaging information appears for the material displayed on th page. Number of pieces per box, sqm per box, per pal, weight...

Los modelos vienen acompañados por una serie de iconos, los cuales nos indican datos técnicos de cada modelo. Models are presented with a set of icons which give information about the technical characteristics of each product.

DEFINICIÓN DE ICONOS / ICON DEFINITION

- Los siguientes iconos se utilizan en este catálogo.
- The following icons are used throughout this catalogue.



BRILLO / GLOSS

- BRILLO
Acabado superficial brillante con un alto grado de reflexión a la luz.
- GLOSS
Shiny surface finish with a high degree of light reflection.



MATE / MATT

- MATE
Acabado superficial de aspecto natural, no brillante.
- MATT
Natural, not shiny, surface finish.



DESTONIFICADO
TONE VARIATIONS

- DESTONIFICADO
Las series identificadas con este icono presentan un diseño general destonificado que puede requerir la conformación de paneles lo suficientemente representativos en número de piezas, como para poder apreciar el grado de variación tonal y de aspecto.
- TONE VARIATIONS
Series marked with this icon have a high degree of shade variation. As a result, a board with a tiled surface might be needed to reflect true appearance and shade variation once laid.



RECTIFICADO
RECTIFIED

- RECTIFICADO
Nombre que recibe el acabado de aquellas baldosas mejoradas dimensionalmente tras el proceso de cocción. El mecanizado al que se somete realiza igualmente la calidad estética del ambiente formado.
- RECTIFIED
Name given to the finish of tiles dimensionally improved after firing. The process enhances the aesthetic quality of the setting created.



LAPADO / LAPPATO

- LAPADO
Las baldosas son pulimentadas mecánicamente de forma heterogénea, creando un efecto de mate-brillo muy natural, similar al que se produce en las superficies que tienen un uso continuado en el tiempo.
- LAPPATO
The tiles are polished mechanically and unevenly, creating a very natural matt-gloss effect, similar to that seen on surfaces that have become worn over time.



ANTISLIP

- ANTISLIP
Textura superficial que minimiza el riesgo al deslizamiento. Acabados suaves que aportan seguridad al caminar.
- ANTISLIP
Surface texture which minimises the risk of slippage. Smooth finishes that guarantee safe steps.



TEXTURA / TEXTURE

- TEXTURADO
Superficie con pequeños resaltes que proporcionan un acabado con relieve suave.
- TEXTURED FINISH
Surface with small protrusions that provide a smooth relief finish.



LUSTRE / LUSTER

- LUSTRE
Aplicación superficial que dota de brillo a una parte o a la totalidad de la decoración de la baldosa, con el fin de remarcar zonas de relieve, dibujos o formas del diseño de la pieza.
- LUSTER
An application applied to the surface which either brings out part or all of the gloss in the decoration so that the relief, the pattern or the design of the tile is highlighted.



BRILLO LUSTRE
LUSTER GLOSS

- LUSTRE BRILLO
Aplicación superficial que dota de alto brillo a una parte o a la totalidad de la decoración de la baldosa, con el fin de remarcar zonas de relieve, dibujos o formas del diseño de la pieza.
- GLOSS LUSTER
An application applied to the surface which either brings out part or all of the high gloss in the decoration so that the relief, the pattern or the design of the tile is highlighted.



RELIEVE / RELIEF

- RELIEVE
Acabado con resaltes importantes claramente definidos y que aportan sensación de volumen a la superficie.
- RELIEF
Finish with high and clearly defined ridges, providing volume to the surface.



GT

- GRANILLA TÉCNICA
Aplicación superficial previa de granillas específicas para la serie Stonker, aplicadas con anterioridad a la cocción y que genera una superficie antideslizante con buena resistencia al desgaste.



GTex

- GRANILLA TEXTURE
Aplicación superficial de granillas y cubiertas previa a la cocción para aportar ligera textura al acabado original, pero con prestaciones de seguridad inferiores al acabado antislip.



NANO-KER
HIGH PERFORMANCE CERAMIC TECHNOLOGY

- NANO-KER
Aplicación superficial de nanomateriales previa a la cocción y que aporta un acabado antideslizante de textura agradable al tacto.