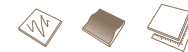


PORCELANOSA
C E R A M I C B O O K

THE FINEST CERAMIC TILES FOR ARCHITECTURAL DESIGN
2017

JAMAICA

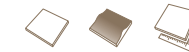
Revestimiento Monoporosa Rectificado / Wall Tiles Rectified



JAMAICA NÁCAR
31,6x90x1,05cm
Butech recomienda junta / Butech recommends joint: Colorstuk Rapid n Blanco B22501001 / 100004294
P3470620 / 100113350
G271

JERSEY

Revestimiento Monoporosa Rectificado / Wall Tiles Rectified



JERSEY NIEVE
31,6x90x0,98cm
Butech recomienda junta / Butech recommends joint: Colorstuk Rapid n Blanco B22501001 / 100004294
P3470569 / 100099345
G271



JERSEY MIX
31,6x90x0,98cm
Butech recomienda junta / Butech recommends joint: Colorstuk Rapid n Gris B22502013 / 100004305
P3470572 / 100099792
G271

TECHNICAL SPECS · INFORMACIÓN TÉCNICA

EMBALAJE / PACKING							
FORMATO cm	PZ/CJ	M2/CJ	CJ/PAL	M2/PAL	*KG/CJ	*KG/PAL	Adhesivo
31,6x90cm	3	0,85	66	56,31	14,18	936,9	Fr-one n

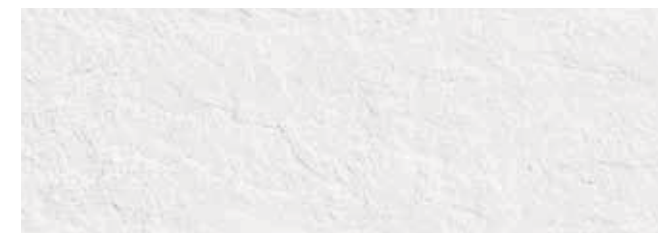
**valores aproximados. *approximated values.*



JAMAICA NÁCAR 31,6x90cm

BALI

Revestimiento Monoporosa Rectificado / Wall Tiles Rectified

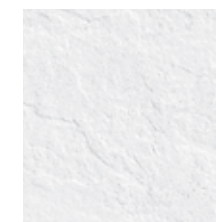


BALI NIEVE
31,6x90x0,9cm
Butech recomienda junta / Butech recommends joint: Colorstuk Rapid n Blanco B22501001 / 100004294
P3470521 / 100096671
G261

PERFIL BALI NIEVE
1,5x90cm
1,5x31,6cm
P6560110 / 100017092
P6200301 / 100016667
G97
G77

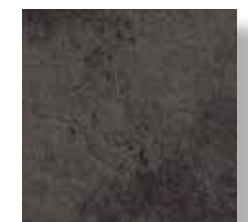


PAVIMENTO GRES PORCELÁNICO COMBINABLE: SERIE BALI 44,3x44,3cm
PORCELAIN FLOOR TILES COMBINATIONS: BALI SERIES 44,3x44,3cm



BALI NIEVE
44,3x44,3x1cm
P2460041
Butech recomienda junta:
Butech recommends joint:
Colorstuk Rapid n Blanco
B22501001 / 100004294
G311
100140438

• Uso restringido para baños domésticos.
Domestic use only



BALI ANTRACITA
44,3x44,3x1cm
P2460040
Butech recomienda junta:
Butech recommends joint:
Colorstuk Rapid n Negro
B22502006 / 100004299
G311
100140437

• Uso restringido para baños domésticos.
Domestic use only

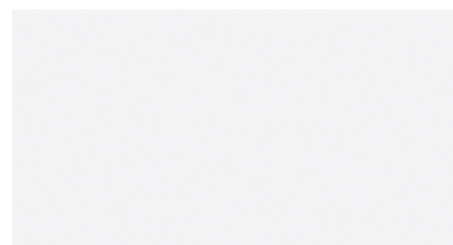
TECHNICAL SPECS · INFORMACIÓN TÉCNICA

EMBALAJE / PACKING							
FORMATO cm	PZ/CJ	M2/CJ	CJ/PAL	M2/PAL	*KG/CJ	*KG/PAL	Adhesivo
31,6x90cm Jersey	3	0,85	66	56,31	13,68	902,88	Fr-one n
31,6x90cm Bali	4	1,14	57	64,84	19	1083	Fr-one n
44,3x44,3cm	5	0,98	66	64,76	22,51	1485,36	Fr-one n
1,5x31,6cm	30	0,28	42	11,94	3,72	156,24	Fr-one n
1,5x90cm	15	0,41	28	11,34	5,4	151,2	Fr-one n

**valores aproximados. *approximated values.*

CHINA · OXO DECO

Revestimiento Monoporosa / Wall Tiles



CHINA BLANCO
P3219284 / 100157410

Butech recomienda junta / Butech recommends joint:
Colorstuk Rapid n Blanco B22501001 / 100004294

31,6x59,2x0,9cm
G226



OXO DECO BLANCO
P3219278 / 100157375

Butech recomienda junta / Butech recommends joint:
Colorstuk Rapid n Blanco B22501001 / 100004294

31,6x59,2x1cm
G233

JAMAICA · KINGSTON

Revestimiento Monoporosa / Wall Tiles

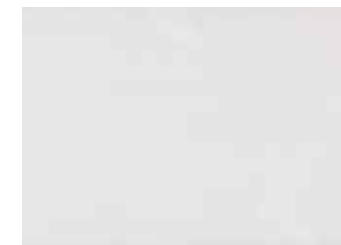


JAMAICA NÁCAR

P3099051 / 100115572

Butech recomienda junta / Butech recommends joint:
Colorstuk Rapid n Blanco B22501001 / 100004294

31,6x44,6x1cm
G226



KINGSTON NÁCAR

P3099050 / 100115573

Butech recomienda junta / Butech recommends joint:
Colorstuk Rapid n Blanco B22501001 / 100004294

31,6x44,6x0,9cm
G218

ARIZONA

Revestimiento Monoporosa / Wall Tiles Rectified



ARIZONA CALIZA

P3099039 / 100108972

Butech recomienda junta / Butech recommends joint:
Colorstuk Rapid n Gris B22502013 / 100004305

31,6x44,6x0,9cm
G218



MOSAICO ARIZONA CALIZA

P3099041 / 100108974

Butech recomienda junta / Butech recommends joint:
Colorstuk Rapid n Gris B22502013 / 100004305

31,6x44,6x0,9cm
G226

MATRIX

Revestimiento Monoporosa / Wall Tiles



MATRIX NÁCAR

P3099037 / 100108707

Butech recomienda junta / Butech recommends joint:
Colorstuk Rapid n Blanco B22501001 / 100004294

31,6x44,6x0,9cm
G226

TECHNICAL SPECS · INFORMACIÓN TÉCNICA

EMBALAJE / PACKING



FORMATO cm	PZ/CJ	M2/CJ	CJ/PAL	M2/PAL	*KG/CJ	*KG/PAL	Adhesivo
31,6x44,6cm	11	1,55	51	79,02	22,46	1143	tixocem / bt-3000 n
31,6x44,6cm Mos.	10	1,41	51	71,88	20,26	1033,26	tixocem / bt-3000 n
31,6x59,2cm	6	1,13	72	81,22	17,4	1252,48	Fr-one n
31,6x59,2cm Oxo Deco	5	0,94	72	67,88	14,91	1073,47	Fr-one n

*valores aproximados. *approximated values.



PAVIMENTO COMBINABLE: SERIE ARIZONA 44,3x44,3cm · PAG.211
FLOOR TILES COMBINATIONS: ARIZONA SERIES 44,3x44,3cm · PAG.211

TECHNICAL SPECS · INFORMACIÓN TÉCNICA

EMBALAJE / PACKING



FORMATO cm	PZ/CJ	M2/CJ	CJ/PAL	M2/PAL	*KG/CJ	*KG/PAL	Adhesivo
31,6x44,6cm Kingston	11	1,55	51	79,02	22,43	1143,88	tixocem / bt-3000 n
Jamaica / Matrix	10	1,41	51	71,88	19,2	979,16	tixocem / bt-3000 n

*valores aproximados. *approximated values.



PAVIMENTO COMBINABLE: SERIE TURIN 44,3x44,3cm · PAG.123
FLOOR TILES COMBINATIONS: TURIN SERIES 44,3x44,3cm · PAG.123

NUESTRO CATÁLOGO / OUR CATALOGUE

- Para ayudar a entender nuestro catálogo, nos hemos comprometido a desglosar cada uno de los datos que aparecen. De este modo, queremos que su utilización sea mucho más práctica y como no, funcional.
- In order to understand our catalogue an explanation of the data which appears in it is necessary. This explanation will make the use of our catalogue more practical and of course useful.



Tipología de producto
Type of product

Série
Serie

Descripción de producto
Product description

Grupo de precios
Price Group

Código
Code

Embalaje de Producto
Product Packing

Color de junta
Joint colour

Datos técnicos
Technical Data

Información adicional
Additional Information

Despiece
Piece

Página
Page

Bajo el nombre del producto aparecen dos códigos, uno en negro y otro en rojo. El código negro pertenece a códigos KEA, mientras que el código rojo pertenece a códigos SAP.

Underneath the name of the product two codes appear, one in black and the other in red. Black codes belong to the kea code system while red codes refers to the SAP code system.

En cada pie de página se detalla datos de embalaje de los productos que aparecen, tales como: nº piezas por caja, m² por caja, peso de caja, peso del pallet...

On each footnote the packaging information appears for the material displayed on th page. Number of pieces per box, sqm per box, per pal, weight...

Los modelos vienen acompañados por una serie de iconos, los cuales nos indican datos técnicos de cada modelo. Models are presented with a set of icons which give information about the technical characteristics of each product.

DEFINICIÓN DE ICONOS / ICON DEFINITION

- Los siguientes iconos se utilizan en este catálogo.
- The following icons are used throughout this catalogue.



BRILLO / GLOSS

- BRILLO
Acabado superficial brillante con un alto grado de reflexión a la luz.
- GLOSS
Shiny surface finish with a high degree of light reflection.



MATE / MATT

- MATE
Acabado superficial de aspecto natural, no brillante.
- MATT
Natural, not shiny, surface finish.



DESTONIFICADO
TONE VARIATIONS

- DESTONIFICADO
Las series identificadas con este icono presentan un diseño general destonificado que puede requerir la conformación de paneles lo suficientemente representativos en número de piezas, como para poder apreciar el grado de variación tonal y de aspecto.
- TONE VARIATIONS
Series marked with this icon have a high degree of shade variation. As a result, a board with a tiled surface might be needed to reflect true appearance and shade variation once laid.



RECTIFICADO
RECTIFIED

- RECTIFICADO
Nombre que recibe el acabado de aquellas baldosas mejoradas dimensionalmente tras el proceso de cocción. El mecanizado al que se somete realiza igualmente la calidad estética del ambiente formado.
- RECTIFIED
Name given to the finish of tiles dimensionally improved after firing. The process enhances the aesthetic quality of the setting created.



LAPADO / LAPPATO

- LAPADO
Las baldosas son pulimentadas mecánicamente de forma heterogénea, creando un efecto de mate-brillo muy natural, similar al que se produce en las superficies que tienen un uso continuado en el tiempo.
- LAPPATO
The tiles are polished mechanically and unevenly, creating a very natural matt-gloss effect, similar to that seen on surfaces that have become worn over time.



ANTISLIP

- ANTISLIP
Textura superficial que minimiza el riesgo al deslizamiento. Acabados suaves que aportan seguridad al caminar.
- ANTISLIP
Surface texture which minimises the risk of slippage. Smooth finishes that guarantee safe steps.



TEXTURA / TEXTURE

- TEXTURADO
Superficie con pequeños resaltes que proporcionan un acabado con relieve suave.
- TEXTURED FINISH
Surface with small protrusions that provide a smooth relief finish.



LUSTRE / LUSTER

- LUSTRE
Aplicación superficial que dota de brillo a una parte o a la totalidad de la decoración de la baldosa, con el fin de remarcar zonas de relieve, dibujos o formas del diseño de la pieza.
- LUSTER
An application applied to the surface which either brings out part or all of the gloss in the decoration so that the relief, the pattern or the design of the tile is highlighted.



BRILLO LUSTRE
LUSTER GLOSS

- LUSTRE BRILLO
Aplicación superficial que dota de alto brillo a una parte o a la totalidad de la decoración de la baldosa, con el fin de remarcar zonas de relieve, dibujos o formas del diseño de la pieza.
- GLOSS LUSTER
An application applied to the surface which either brings out part or all of the high gloss in the decoration so that the relief, the pattern or the design of the tile is highlighted.



RELIEVE / RELIEF

- RELIEVE
Acabado con resaltes importantes claramente definidos y que aportan sensación de volumen a la superficie.
- RELIEF
Finish with high and clearly defined ridges, providing volume to the surface.



GT

- GRANILLA TÉCNICA
Aplicación superficial previa de granillas específicas para la serie Stonker, aplicadas con anterioridad a la cocción y que genera una superficie antideslizante con buena resistencia al desgaste.



GT_{ex}

- GRANILLA TEXTURE
Aplicación superficial de granillas y cubiertas previa a la cocción para aportar ligera textura al acabado original, pero con prestaciones de seguridad inferiores al acabado antislip.



- NANO-KER
Aplicación superficial de nanomateriales previa a la cocción y que aporta un acabado antideslizante de textura agradable al tacto.