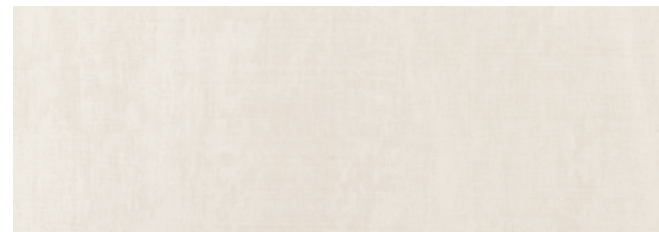
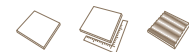


PORCELANOSA
C E R A M I C B O O K

THE FINEST CERAMIC TILES FOR ARCHITECTURAL DESIGN
2017

SAFARI

Revestimiento Monoporosa Rectificado / Wall Tiles Rectified

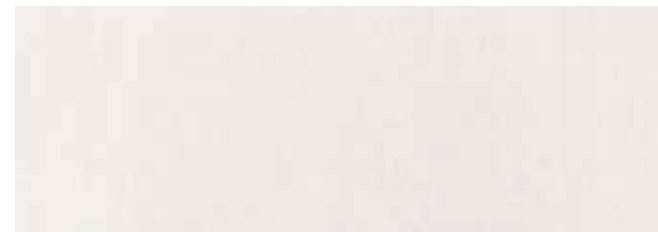


SAFARI ARENA
31,6x90x0,9cm
Butech recomienda junta / Butech recommends joint: Colorstuk Rapid n Beige B22502016 / 100004308

PERFIL SAFARI ARENA
1,5x31,6cm

P3470822 / 100172733
G261

P6209121 / 100173563
G77



SAFARI CALIZA
31,6x90x0,9cm
Butech recomienda junta / Butech recommends joint: Colorstuk Rapid n Marfil B22502009 / 100004302

PERFIL SAFARI CALIZA
1,5x31,6cm

P3470824 / 100172734
G261

P6209120 / 100173570
G77

TECHNICAL SPECS · INFORMACIÓN TÉCNICA

EMBALAJE / PACKING							
FORMATO cm	PZ/CJ	M2/CJ	CJ/PAL	M2/PAL	*KG/CJ	*KG/PAL	Adhesivo
31,6x90cm	4	1,14	57	64,84	16,2	923,4	Fr-one n
1,5x31,6cm	30	0,28	42	11,94	3,72	156,24	Fr-one n

**valores aproximados. *approximated values.*

1
PAVIMENTO COMBINABLE: SERIE SAFARI 59,6x59,6cm · PAG.186
FLOOR TILES COMBINATIONS: SAFARI SERIES 59,6x59,6cm · PAG.186



SAFARI ARENA 31,6x90cm

JAPAN

Revestimiento Monoporosa Rectificado / Wall Tiles Rectified

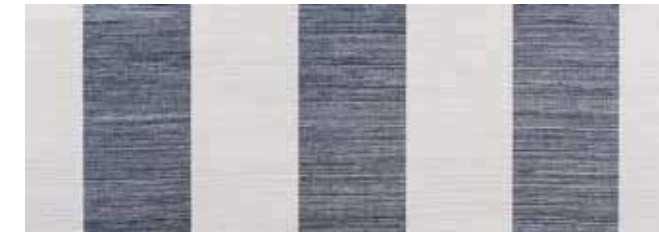


JAPAN BLANCO
31,6x90x0,9cm
Butech recomienda junta / Butech recommends joint: Colorstuk Rapid n Gris B22502013 / 100004305

PERFIL JAPAN BLANCO
1,5x31,6cm

P3470669 / 100135524
G261

P6209103 / 100138755
G77



JAPAN LINE BLANCO
31,6x90x0,9cm
Butech recomienda junta / Butech recommends joint: Colorstuk Rapid n Gris B22502013 / 100004305

PERFIL JAPAN LINE BLANCO
1,5x31,6cm

P3470665 / 100135526
G271

P3470672 / 100135528
G271



JAPAN MARINE
31,6x90x0,9cm
Butech recomienda junta / Butech recommends joint: Colorstuk Rapid n Cemento B22502004 / 100004297

PERFIL JAPAN MARINE
1,5x31,6cm

P3470658 / 100135530
G261

P6209088 / 100138757
G77



JAPAN LINE MARINE
31,6x90x0,9cm
Butech recomienda junta / Butech recommends joint: Colorstuk Rapid n Cemento B22502004 / 100004297

PERFIL JAPAN LINE MARINE
1,5x31,6cm

P3470672 / 100135528
G271

P6209088 / 100138757
G77

TECHNICAL SPECS · INFORMACIÓN TÉCNICA

EMBALAJE / PACKING							
FORMATO cm	PZ/CJ	M2/CJ	CJ/PAL	M2/PAL	*KG/CJ	*KG/PAL	Adhesivo
31,6x90cm	4	1,14	57	64,84	18,56	1055	Fr-one n
1,5x31,6cm	30	0,28	42	11,94	3,83	160,93	Fr-one n

**valores aproximados. *approximated values.*

YAKARTA

Revestimiento Monoporosa Rectificado / Wall Tiles Rectified



YAKARTA BLANCO
31,6x90x0,93cm
Butech recomienda junta / Butech recommends joint: Colorstuk Rapid n Beige B22502016 / 100004308

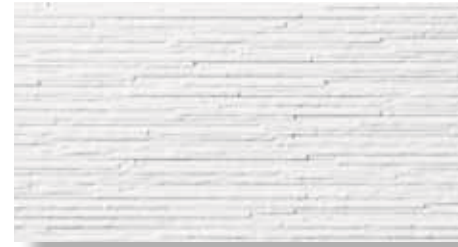
PERFIL YAKARTA BLANCO
1,5x31,6cm

P3470502 / 100096156
G261

P6200371 / 100029155
G77

JERSEY

Revestimiento Monoporosa / Wall Tiles



JERSEY NIEVE
P3219274 / 100141183
Butech recomienda junta / Butech recommends joint:
Colorstuk Rapid n Blanco B22501001 / 100004294

31,6x59,2x1,1cm
G233

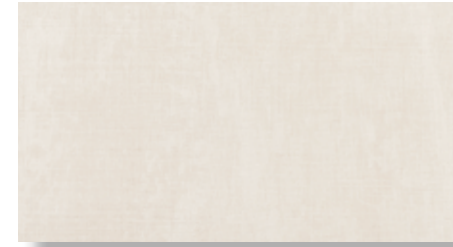


JERSEY MIX
P3219276 / 100141182
Butech recomienda junta / Butech recommends joint:
Colorstuk Rapid n Gris B22502013 / 100004305

31,6x59,2x1,1cm
G233

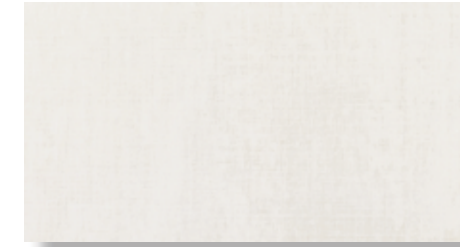
SAFARI

Revestimiento Monoporosa / Wall Tiles



SAFARI ARENA
P3219294 / 100177534
Butech recomienda junta / Butech recommends joint:
Colorstuk Rapid n Beige B22502016 / 100004308

31,6x59,2cm
G226



SAFARI CALIZA
P3219293 / 100177535
Butech recomienda junta / Butech recommends joint:
Colorstuk Rapid n Marfil B22502009 / 100004302

31,6x59,2cm
G226

JAPAN

Revestimiento Monoporosa / Wall Tiles



JAPAN BLANCO
P3219273 / 100141159
Butech recomienda junta / Butech recommends joint:
Colorstuk Rapid n Gris B22502013 / 100004305
Colorstuk Rapid n Blanco B22501001 / 100004294

31,6x59,2x0,9cm
G226



JAPAN MARINE
P3219275 / 100141181
Butech recomienda junta / Butech recommends joint:
Colorstuk Rapid n Cemento B22502004 / 100004297

31,6x59,2x0,9cm
G226

TECHNICAL SPECS · INFORMACIÓN TÉCNICA

EMBALAJE / PACKING							
FORMATO cm	PZ/CJ	M2/CJ	CJ/PAL	M2/PAL	*KG/CJ	*KG/PAL	Adhesivo
31,6x59,2cm	6	1,13	72	81,22	16,19	1212,1	Fr-one n

**valores aproximados. *approximated values.*

i PAVIMENTO COMBINABLE: SERIE JAPAN 44,3x44,3cm · PAG.213
FLOOR TILES COMBINATIONS: JAPAN SERIES 44,3x44,3cm · PAG.213

TECHNICAL SPECS · INFORMACIÓN TÉCNICA

EMBALAJE / PACKING							
FORMATO cm	PZ/CJ	M2/CJ	CJ/PAL	M2/PAL	*KG/CJ	*KG/PAL	Adhesivo
31,6x59,2cm	6	1,13	72	81,22	17,45	1256,2	Fr-one n

**valores aproximados. *approximated values.*

i PAVIMENTO COMBINABLE: SERIE SAFARI 44,3x44,3cm · PAG.213
FLOOR TILES COMBINATIONS: SAFARI SERIES 44,3x44,3cm · PAG.213

PARK · PARK LINEAL

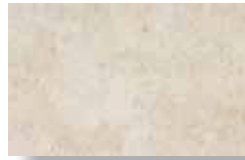
Revestimiento Monoporosa / Wall Tiles



PARK GRIS 20x31,6x0,8cm
P3149885 / 100157359 G205
Butech recomienda junta:
Butech recommends joint:
Colorstuk Rapid n Manhattan
B22502002 / 100004295



PARK LINEAL GRIS 20x31,6x1cm
P3149887 / 100157376 G222
Butech recomienda junta:
Butech recommends joint:
Colorstuk Rapid n Manhattan
B22502002 / 100004295



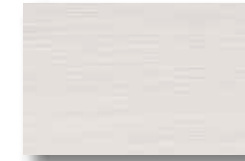
PARK ARENA 20x31,6x0,8cm
P3149886 / 100157371 G205
Butech recomienda junta:
Butech recommends joint:
Colorstuk Rapid n Gris
B22502013 / 100004305



PARK LINEAL ARENA 20x31,6x1cm
P3149884 / 100157377 G222
Butech recomienda junta:
Butech recommends joint:
Colorstuk Rapid n Gris
B22502013 / 100004305

JAPAN

Revestimiento Monoporosa / Wall Tiles



JAPAN BLANCO-M 20x31,6x0,9cm
P3149882 / 100160371 G205
Butech recomienda junta:
Butech recommends joint:
Colorstuk Rapid n Gris
B22502013 / 100004305
Colorstuk Rapid n Blanco
B22501001 / 100004294



JAPAN MARINE-M 20x31,6x0,9cm
P3149883 / 100160372 G205
Butech recomienda junta:
Butech recommends joint:
Colorstuk Rapid n Cemento
B22502004 / 100004297

TECHNICAL SPECS · INFORMACIÓN TÉCNICA

EMBALAJE / PACKING

FORMATO cm	PZ/CJ	M2/CJ	CJ/PAL	M2/PAL	*KG/CJ	*KG/PAL	Adhesivo
Japan	20	1,26	56	70,78	17,10	957,49	Fr-one n

*valores aproximados. *approximated values.

i PAVIMENTO COMBINABLE: SERIE JAPAN 44,3x44,3cm - PAG.213
FLOOR TILES COMBINATIONS: JAPAN SERIES 44,3x44,3cm - PAG.213

JERSEY

Revestimiento Monoporosa / Wall Tiles



JERSEY MIX - M 20x31,6x0,9cm
P3149983 / 100105160 G222
Butech recomienda junta:
Butech recommends joint:
Colorstuk Rapid n Gris
B22502013 / 100004305



JERSEY 20x31,6x0,9cm
P3149984 / 100105162 G222
Butech recomienda junta:
Butech recommends joint:
Colorstuk Rapid n Blanco
B22501001 / 100004294

TECHNICAL SPECS · INFORMACIÓN TÉCNICA

EMBALAJE / PACKING

FORMATO cm	PZ/CJ	M2/CJ	CJ/PAL	M2/PAL	*KG/CJ	*KG/PAL	Adhesivo
20x31,6cm	22	1,39	56	77,86	18,17	1017,63	tixocem / bt-3000 n
20x31,6cm Park Lineal	18	1,14	56	63,7	15,32	857,59	tixocem / bt-3000 n

*valores aproximados. *approximated values.

i PAVIMENTO COMBINABLE: SERIE PARK 44,3x44,3cm - PAG.212
FLOOR TILES COMBINATIONS: PARK SERIES 44,3x44,3cm - PAG.212

TECHNICAL SPECS · INFORMACIÓN TÉCNICA

EMBALAJE / PACKING

FORMATO cm	PZ/CJ	M2/CJ	CJ/PAL	M2/PAL	*KG/CJ	*KG/PAL	Adhesivo
Jersey	18	1,14	56	63,7	16,46	921,95	Fr-one n

*valores aproximados. *approximated values.

DOVER

Gres Porcellanato / Porcellanato Tiles



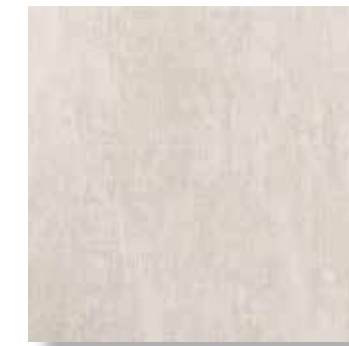
DOVER ACERO
44,3x44,3x1cm P2460065 / 100157354 G311
Butech recomienda junta / Butech recommends joint:
Colorstuk Rapid n Manhattan B22502002 / 100004295



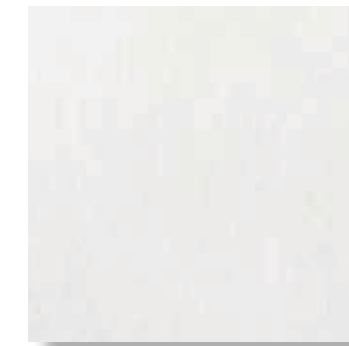
DOVER CALIZA
44,3x44,3x1cm P2460064 / 100157357 G311
Butech recomienda junta / Butech recommends joint:
Colorstuk Rapid n Gris B22502013 / 100004305

SAFARI

Gres Porcellanato / Porcellanato Tiles



SAFARI ARENA
44,3x44,3x1cm P2460071 / 100177519 G311
Butech recomienda junta / Butech recommends joint:
Colorstuk Rapid n Beige B22502016 / 100004308



SAFARI CALIZA
44,3x44,3x1cm P2460072 / 100177540 G311
Butech recomienda junta / Butech recommends joint:
Colorstuk Rapid n Marfil B22502009 / 100004302

PARK

Gres Porcellanato / Porcellanato Tiles



PARK GRIS
44,3x44,3x1cm P2460068 / 100157370 G311
Butech recomienda junta / Butech recommends joint:
Colorstuk Rapid n Manhattan B22502002 / 100004295



PARK ARENA
44,3x44,3x1cm P2460066 / 100157372 G311
Butech recomienda junta / Butech recommends joint:
Colorstuk Rapid n Gris B22502013 / 100004305

JAPAN

Gres Porcellanato / Porcellanato Tiles



JAPAN BLANCO
44,3x44,3x1cm P2460048 / 100140546 G311
Butech recomienda junta / Butech recommends joint:
Colorstuk Rapid n Gris B22502013 / 100004305



JAPAN MARINE
44,3x44,3x1cm P2460049 / 100140547 G311
Butech recomienda junta / Butech recommends joint:
Colorstuk Rapid n Cemento B22502004 / 100004297

TECHNICAL SPECS - INFORMACIÓN TÉCNICA

EMBALAJE / PACKING							
FORMATO cm	PZ/CJ	M2/CJ	CJ/PAL	M2/PAL	*KG/CJ	*KG/PAL	Adhesivo
44,3x44,3cm	5	0,98	66	64,76	22,65	1494	flexitec n
10x44,3cm Zócalo	20	0,89	72	63,79	18,34	1320,48	one-flex n

**valores aproximados. *approximated values.*

i INTENSIDAD DE TRÁNSITO PEATONAL: TRÁNSITO INTENSO
INTENSITY OF PEDESTRIAN TRANSIT: HARD TRANSIT

ZÓCALO 10x44,3cm			
DOVER ACERO	P8035368 / 100159645	G7	
DOVER CALIZA	P8035367 / 100159646	G7	
PARK ARENA	P8270070 / 100158750	G7	
PARK GRIS	P8270069 / 100158749	G7	

• HUELLA TÉCNICA 31,6x44,3cm		ESQUINA DERECHA	ESQUINA IZQUIERDA
DOVER / PARK	G125	G138	G138

TECHNICAL SPECS - INFORMACIÓN TÉCNICA

EMBALAJE / PACKING							
FORMATO cm	PZ/CJ	M2/CJ	CJ/PAL	M2/PAL	*KG/CJ	*KG/PAL	Adhesivo
44,3x44,3cm	5	0,98	66	64,76	22,65	1494	flexitec n

**valores aproximados. *approximated values.*

i INTENSIDAD DE TRÁNSITO PEATONAL: TRÁNSITO MEDIO
INTENSITY OF PEDESTRIAN TRANSIT: MEDIUM TRANSIT

NUESTRO CATÁLOGO / OUR CATALOGUE

- Para ayudar a entender nuestro catálogo, nos hemos comprometido a desglosar cada uno de los datos que aparecen. De este modo, queremos que su utilización sea mucho más práctica y como no, funcional.
- In order to understand our catalogue an explanation of the data which appears in it is necessary. This explanation will make the use of our catalogue more practical and of course useful.



Tipología de producto
Type of product

Série
Serie

Descripción de producto
Product description

Grupo de precios
Price Group

Código
Code

Embalaje de Producto
Product Packing

Color de junta
Joint colour

Datos técnicos
Technical Data

Información adicional
Additional Information

Despiece
Piece

Página
Page

Bajo el nombre del producto aparecen dos códigos, uno en negro y otro en rojo. El código negro pertenece a códigos KEA, mientras que el código rojo pertenece a códigos SAP.
Underneath the name of the product two codes appear, one in black and the other in red. Black codes belong to the kea code system while red codes refers to the SAP code system.

En cada pié de página se detalla datos de embalaje de los productos que aparecen, tales como: nº piezas por caja, m² por caja, peso de caja, peso del pallet...
On each footnote the packaging information appears for the material displayed on th page. Number of pieces per box, sqm per box, per pal, weight...

Los modelos vienen acompañados por una serie de iconos, los cuales nos indican datos técnicos de cada modelo. Models are presented with a set of icons which give information about the technical characteristics of each product.

DEFINICIÓN DE ICONOS / ICON DEFINITION

- Los siguientes iconos se utilizan en este catálogo.
- The following icons are used throughout this catalogue.



BRILLO / GLOSS

- BRILLO
Acabado superficial brillante con un alto grado de reflexión a la luz.
- GLOSS
Shiny surface finish with a high degree of light reflection.



MATE / MATT

- MATE
Acabado superficial de aspecto natural, no brillante.
- MATT
Natural, not shiny, surface finish.



DESTONIFICADO
TONE VARIATIONS

- DESTONIFICADO
Las series identificadas con este icono presentan un diseño general destonificado que puede requerir la conformación de paneles lo suficientemente representativos en número de piezas, como para poder apreciar el grado de variación tonal y de aspecto.
- TONE VARIATIONS
Series marked with this icon have a high degree of shade variation. As a result, a board with a tiled surface might be needed to reflect true appearance and shade variation once laid.



RECTIFICADO
RECTIFIED

- RECTIFICADO
Nombre que recibe el acabado de aquellas baldosas mejoradas dimensionalmente tras el proceso de cocción. El mecanizado al que se somete realiza igualmente la calidad estética del ambiente formado.
- RECTIFIED
Name given to the finish of tiles dimensionally improved after firing. The process enhances the aesthetic quality of the setting created.



LAPADO / LAPPATO

- LAPADO
Las baldosas son pulimentadas mecánicamente de forma heterogénea, creando un efecto de mate-brillo muy natural, similar al que se produce en las superficies que tienen un uso continuado en el tiempo.
- LAPPATO
The tiles are polished mechanically and unevenly, creating a very natural matt-gloss effect, similar to that seen on surfaces that have become worn over time.



ANTISLIP

- ANTISLIP
Textura superficial que minimiza el riesgo al deslizamiento. Acabados suaves que aportan seguridad al caminar.
- ANTISLIP
Surface texture which minimises the risk of slippage. Smooth finishes that guarantee safe steps.



TEXTURA / TEXTURE

- TEXTURADO
Superficie con pequeños resaltes que proporcionan un acabado con relieve suave.
- TEXTURED FINISH
Surface with small protrusions that provide a smooth relief finish.



LUSTRE / LUSTER

- LUSTRE
Aplicación superficial que dota de brillo a una parte o a la totalidad de la decoración de la baldosa, con el fin de remarcar zonas de relieve, dibujos o formas del diseño de la pieza.
- LUSTER
An application applied to the surface which either brings out part or all of the gloss in the decoration so that the relief, the pattern or the design of the tile is highlighted.



BRILLO LUSTRE
LUSTER GLOSS

- LUSTRE BRILLO
Aplicación superficial que dota de alto brillo a una parte o a la totalidad de la decoración de la baldosa, con el fin de remarcar zonas de relieve, dibujos o formas del diseño de la pieza.
- GLOSS LUSTER
An application applied to the surface which either brings out part or all of the high gloss in the decoration so that the relief, the pattern or the design of the tile is highlighted.



RELIEVE / RELIEF

- RELIEVE
Acabado con resaltes importantes claramente definidos y que aportan sensación de volumen a la superficie.
- RELIEF
Finish with high and clearly defined ridges, providing volume to the surface.



GT

- GRANILLA TÉCNICA
Aplicación superficial previa de granillas específicas para la serie Stonker, aplicadas con anterioridad a la cocción y que genera una superficie antideslizante con buena resistencia al desgaste.



GT_{ex}

- GRANILLA TEXTURE
Aplicación superficial de granillas y cubiertas previa a la cocción para aportar ligera textura al acabado original, pero con prestaciones de seguridad inferiores al acabado antislip.



NANO-KER
HIGH PERFORMANCE CERAMIC TECHNOLOGY

- NANO-KER
Aplicación superficial de nanomateriales previa a la cocción y que aporta un acabado antideslizante de textura agradable al tacto.