

KUNNY

17,5X50 — 6,89"x19,69"



Pasta Roja
Red body



Pavimento
Floor tiles



Mate
Matt



Muy Dest. (v4)
Shade Variation: High



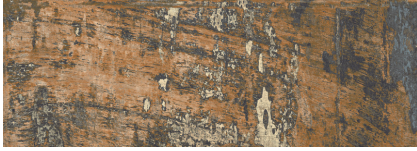
No Repetitivo
No Repetitive



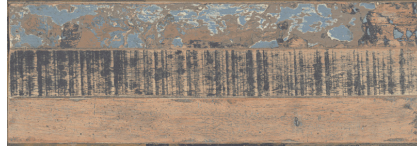
Relieve
Relief



Antislip 3
Anti-slip 3



KUNNY
F1750R



KUNNY LISTONES
F1750R

CARACTERÍSTICAS TÉCNICAS / TECHNICAL CHARACTERISTICS

Formato Size	Color Colour	MOHS (Dureza) Strength Resistance	PEI		DESLIZAMIENTO GLIDE			Absorción de Agua Water Absorption	Resistencia Química / Chemical Resistance						Resistencia a las Manchas Stain Resistance			Resistencia Mecánica Mechanical Resistance			
			Clase Class	Etapa Abrasión Abrasion Stage	UNE-ENV 12633:2003	DIN 51130**	DIN 51097**		P.D. Limpieza Cleaning	Aditivos Agua Piscina Additive pools water	Ácidos y Alcalis Acids and Alkalis (Baja concentración) (Low concentration)			Ácidos y Alcalis Acids and Alkalis (Alta concentración) (High concentration)			Con Acción Trazante Tracing Action	Con Acción Química Oxidante Chemical Oxidize Action	Con Acción Fílmica Filmic Action	Resistencia a la helada Frost Resistance	Resistencia a la flexión Bending Resistance
											Ácido Clorhid. Hydrochloric Acid	Ácido Cítrico. Citric Acid	Hidróxido Potásico Potassium Hydroxide	Ácido Clorhid. Hydrochloric Acid	Ácido Láctico Lactic Acid	Hidróxido Potásico Potassium Hydroxide					
17,5X50	Kunny	8	3	1500	3			3%<E=<6%	GA	GA	GLA	GLA	GLA	GHA	GHA	GHA	5	5	5		
	Listones	8	3	750	3			3%<E=<6%	GA	GA	GLA	GLA	GLA	GHA	GHA	GHA	5	5	5		

EMBALAJE / PACKING LIST

	Pcs / Cajas Pcs / Box	M2 / Cajas Sqm / Box (aprox.)	Kg / Cajas Kg / Box	Cajas / Palet Boxes / Pallet	M2 / Palet Sqm / Pallet (aprox.)	Kg / Palet Kg / Pallet	Pulgadas Inches
17,5X50	15	1.31	25	48	62.88	1200	6,89"X19,69"

Fecha: 14/12/2018

BALDOCER