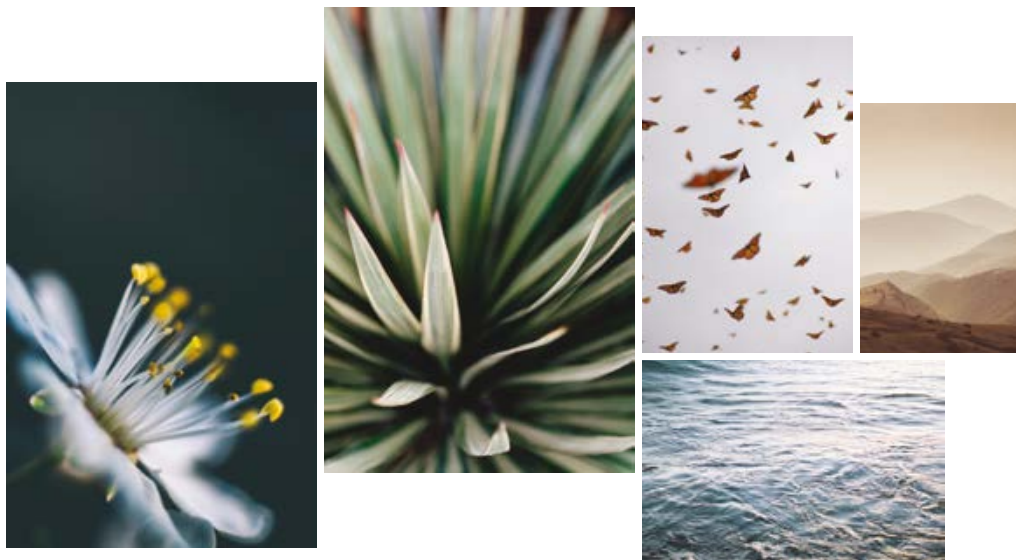


**TEXTURE**

EDIMAX

# EDIMAX



Ecosostenibili a salvaguardia dell'ambiente

*Eco-sustainable to safeguard the planet*

### Modello comunitario depositato

Qualsiasi copia o imitazione, parziale o totale, nonché riproduzione, divulgazione, distribuzione e/o commercializzazione, sarà perseguita a norma di legge.  
*Any copy or imitation, both partial and total, any reproduction, divulgation, distribution and/or marketing of this item will be prosecuted by law.*

# TEXTURE

BIANCO . p 04  
GRIGIO . p 10  
ANTRACITE . p 18  
AVORIO . p 26  
MALVA . p 30



Sinuose geometrie per gli spazi da vivere. *Sinuous geometries for the spaces where to live.*



BIANCO

TEXTURE





Texture Bianco 60,4x121 RET

Alla scoperta di spazi e  
architetture per  
espressioni culturali  
ed artistiche

*Spaces and architectures  
for you to discover  
for artistic and  
cultural expression*



TEXTURE  
BIANCO





TEXTURE  
BIANCO

60,4x121 RET







GRIGIO

TEXTURE





Texture Grigio 60,4x121 RET

Amo i dettagli della mia casa,  
ogni piccolo elemento che forma  
il mio angolo di quiete.

*I love the details of my home,  
every little element that makes  
my little corner quite.*



TEXTURE  
GRIGIO





TEXTURE  
GRIGIO

60,4x121 RET floor  
30,1x121 RET wall







TEXTURE  
GRIGIO

30,1X60,4 RET floor  
10x30  wall







ANTRACITE

TEXTURE





Texture Antracite 60,4x121 LAP RET

Un viaggio attraverso le geometrie.  
Luci, ombre, pieni e vuoti.  
Scorci interessanti,  
capaci di ispirare e di stupire.

*A journey throughout geometries.  
Lights, shadows, full and empty.  
Interesting views capable  
to inspire and surprise you.*

TEXTURE  
ANTRACITE







TEXTURE  
ANTRACITE

60,4x121 LAP RET







TEXTURE  
ANTRACITE

60,4x60,4 RET



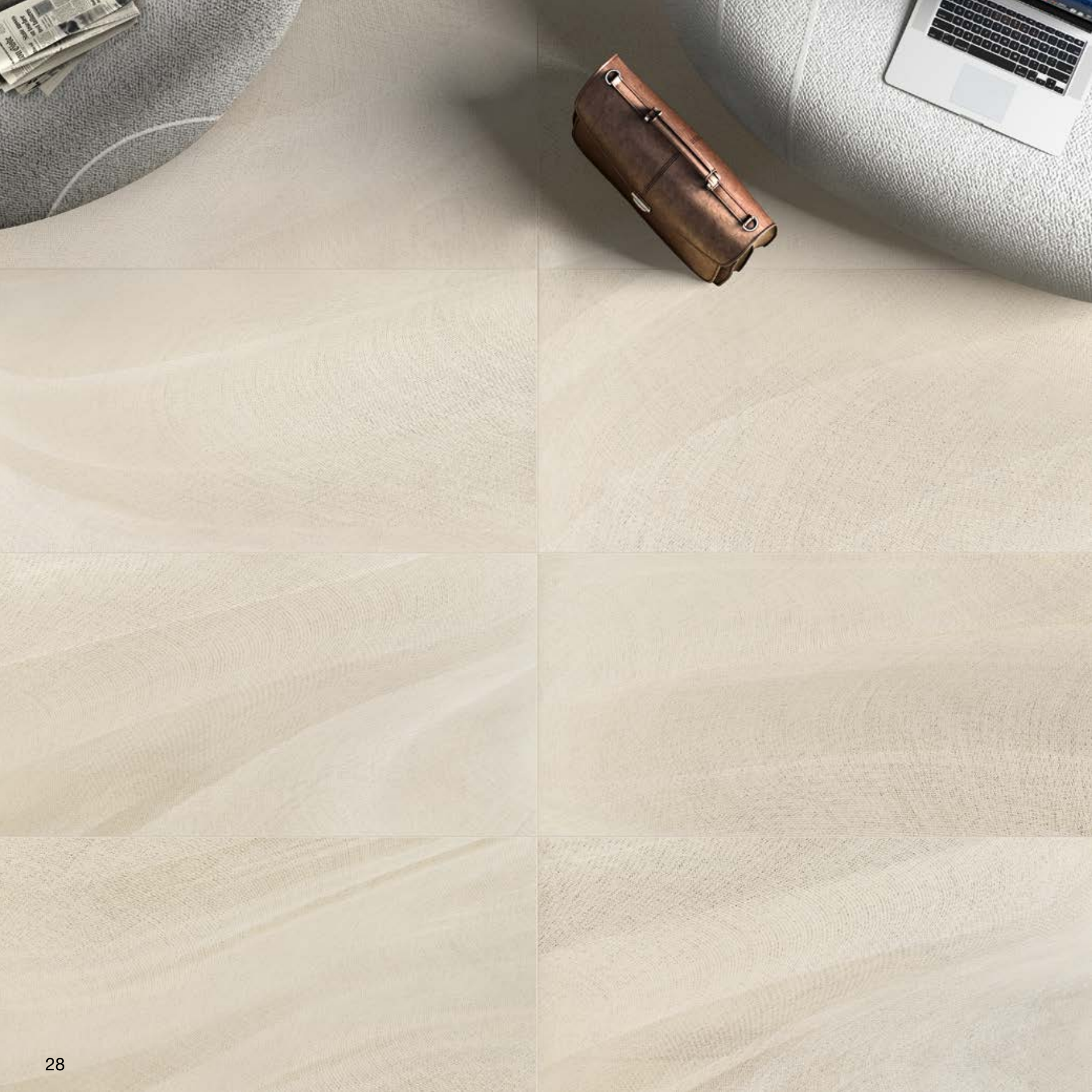




AVORIO

TEXTURE





TEXTURE  
AVORIO

60,4x121 RET







MALVA

TEXTURE





TEXTURE  
MALVA

60,4x121 RET





# TEXTURE BIANCO



8A41. Texture Bianco  
79,7x79,7 (32"x32") RET

8A40. Texture Bianco  
79,7x79,7 (32"x32") LAP RET



4Z56. Texture Bianco  
60,4x121 (24"x48") RET

4Z61. Texture Bianco  
60,4x121 (24"x48") LAP RET



7Y71. Texture Bianco  
60,4x60,4 (24"x24") RET

7Y74. Texture Bianco  
60,4x60,4 (24"x24") LAP RET



6VD4. Texture Bianco  
30x60,5 (12"x24") BTR

6DZ8. Texture Bianco  
30x60,4 (12"x24") RET

6DY2. Texture Bianco  
30,1x60,4 (12"x24") LAP RET



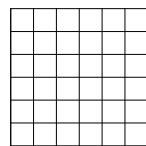
1CD1. Texture Bianco  
30,1x121 (12"x48") RET

1CD4. Texture Bianco  
30,1x121 (24"x48") LAP RET



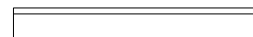
1AI7. Texture Bianco  
10x30 (4"x12") ⊕

1AI3. Texture Bianco  
10x30 (4"x12") LAP ⊕



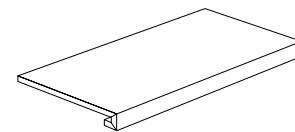
N3G4. Texture Bianco  
Mosaico 5x5 (2"x2")  
Comp. 30x30 (12"x12") ○

N3H7. Texture Bianco  
Mosaico 5x5 (2"x2")  
Comp. 30x30 (12"x12") ○ LAP

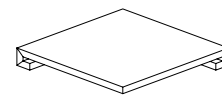


5Z26. Texture Bianco  
Battiscopa  
7,5x60,4 (3"x24") RET

5Z30. Texture Bianco  
Battiscopa  
7,5x60,4 (3"x24") LAP RET



8E43. Texture Bianco  
Gradino  
30x60,5 (12"x24") ①



3QS9. Texture Bianco  
Ang. gradino  
30x30 (12"x12") ①

# TEXTURE GRIGIO



8A42. Texture Grigio  
79,7x79,7 (32"x32") RET

8A46. Texture Grigio  
79,7x79,7 (32"x32") LAP RET



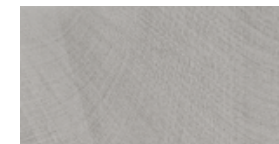
4Z57. Texture Grigio  
60,4x121 (24"x48") RET

4Z62. Texture Grigio  
60,4x121 (24"x48") LAP RET



7Y72. Texture Grigio  
60,4x60,4 (24"x24") RET

7Y75. Texture Grigio  
60,4x60,4 (24"x24") LAP RET



6VD5. Texture Grigio  
30x60,5 (12"x24") BTR

6DZ9. Texture Grigio  
30,1x60,4 (12"x24") RET

6DY3. Texture Grigio  
30,1x60,4 (12"x24") LAP RET



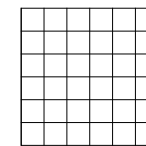
1CD2. Texture Grigio  
30,1x121 (12"x48") RET

1CD5. Texture Grigio  
30,1x121 (24"x48") LAP RET



1AI8. Texture Grigio  
10x30 (4"x12") ⊕

1AI4. Texture Grigio  
10x30 (4"x12") LAP ⊕



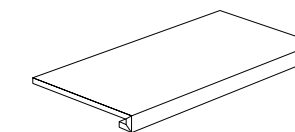
N3G5. Texture Grigio  
Mosaico 5x5 (2"x2")  
Comp. 30x30 (12"x12") ○

N3H8. Texture Grigio  
Mosaico 5x5 (2"x2")  
Comp. 30x30 (12"x12") ○ LAP

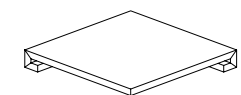


5Z27. Texture Grigio  
Battiscopa  
7,5x60,4 (3"x24") RET

5Z31. Texture Grigio  
Battiscopa  
7,5x60,4 (3"x24") LAP RET



8E44. Texture Grigio  
Gradino  
30x60,5 (12"x24") ①



3QT1. Texture Grigio  
Ang. gradino  
30x30 (12"x12") ①



# TEXTURE ANTRACITE



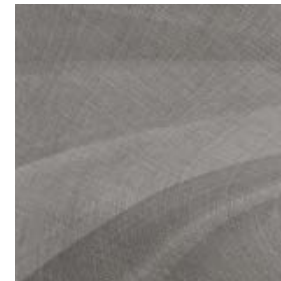
8A43. Texture Antracite  
79,7x79,7 (32"x32") RET

8A47. Texture Antracite  
79,7x79,7 (32"x32") LAP RET



4Z58. Texture Antracite  
60,4x121 (24"x48") RET

4Z63. Texture Antracite  
60,4x121 (24"x48") LAP RET



7Y73. Texture Antracite  
60,4x60,4 (24"x24") RET

7Y76. Texture Antracite  
60,4x60,4 (24"x24") LAP RET



6VD6. Texture Antracite  
30x60,5 (12"x24") BTR

6DY1. Texture Antracite  
30,1x60,4 (12"x24") RET

6DY4. Texture Antracite  
30,1x60,4 (12"x24") LAP RET



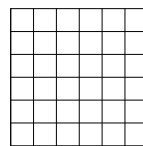
1CD3. Texture Antracite  
30,1x121 (12"x48") RET

1CD6. Texture Antracite  
30,1x121 (24"x48") LAP RET



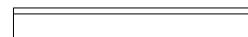
1AI6. Texture Antracite  
10x30 (4"x12") ⊕

1AI5. Texture Antracite  
10x30 (4"x12") LAP ⊕



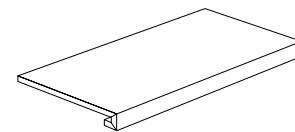
N3G6. Texture Antracite  
Mosaico 5x5 (2"x2")  
Comp. 30x30 (12"x12") ○

N3H6. Texture Antracite  
Mosaico 5x5 (2"x2")  
Comp. 30x30 (12"x12") ○ LAP

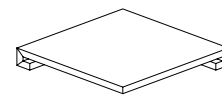


5Z28. Texture Antracite  
Battiscopa  
7,5x60,4 (3"x24") RET

5Z29. Texture Antracite  
Battiscopa  
7,5x60,4 (3"x24") LAP RET



8E45. Texture Antracite  
Gradino  
30x60,5 (12"x24") ①



3QT2. Texture Antracite  
Ang. gradino  
30x30 (12"x12") ①

# TEXTURE AVORIO



8A45. Texture Avorio  
79,7x79,7 (32"x32") RET

8A48. Texture Avorio  
79,7x79,7 (32"x32") LAP RET



4Z59. Texture Avorio  
60,4x121 (24"x48") RET

4Z64. Texture Avorio  
60,4x121 (24"x48") LAP RET



7Y87. Texture Avorio  
60,4x60,4 (24"x24") RET

7Y85. Texture Avorio  
60,4x60,4 (24"x24") LAP RET



6VD8. Texture Avorio  
30x60,5 (12"x24") BTR

6DY8. Texture Avorio  
30,1x60,4 (12"x24") RET

6DY5. Texture Avorio  
30,1x60,4 (12"x24") LAP RET



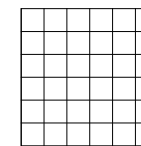
1CE1. Texture Avorio  
30,1x121 (12"x48") RET

1CD8. Texture Avorio  
30,1x121 (24"x48") LAP RET



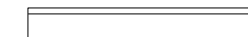
1AL4. Texture Avorio  
10x30 (4"x12") ⊕

1AI9. Texture Avorio  
10x30 (4"x12") LAP ⊕



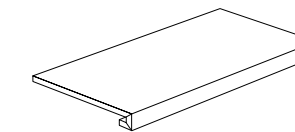
N3I1. Texture Avorio  
Mosaico 5x5 (2"x2")  
Comp. 30x30 (12"x12") ○

N3I2. Texture Avorio  
Mosaico 5x5 (2"x2")  
Comp. 30x30 (12"x12") ○ LAP

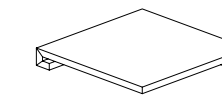


5Z35. Texture Avorio  
Battiscopa  
7,5x60,4 (3"x24") RET

5Z33. Texture Avorio  
Battiscopa  
7,5x60,4 (3"x24") LAP RET



8E47. Texture Avorio  
Gradino  
30x60,5 (12"x24") ①



3QT4. Texture Avorio  
Ang. gradino  
30x30 (12"x12") ①



# TEXTURE MALVA



8A44. Texture Malva  
79,7x79,7 (32''x32'') RET

8A49. Texture Malva  
79,7x79,7 (32''x32'') LAP RET



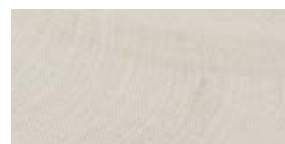
4Z60. Texture Malva  
60,4x121 (24''x48'') RET

4Z65. Texture Malva  
60,4x121 (24''x48'') LAP RET



7Y86. Texture Malva  
60,4x60,4 (24''x24'') RET

7Y81. Texture Malva  
60,4x60,4 (24''x24'') LAP RET



6VD7. Texture Malva  
30x60,5 (12''x24'') BTR

6DY7. Texture Malva  
30,1x60,4 (12''x24'') RET

6DY6. Texture Malva  
30,1x60,4 (12''x24'') LAP RET



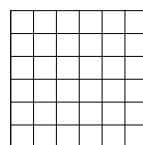
1CD9. Texture Malva  
30,1x121 (12''x48'') RET

1CD7. Texture Malva  
30,1x121 (12''x48'') LAP RET



1AL3. Texture Malva  
10x30 (4''x12'') ⊕

1AL1. Texture Malva  
10x30 (4''x12'') LAP ⊕



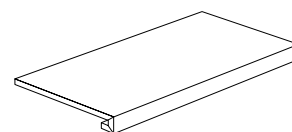
N3H9. Texture Malva  
Mosaico 5x5 (2''x2'')  
Comp. 30x30 (12''x12'') ○

N3I3. Texture Malva  
Mosaico 5x5 (2''x2'')  
Comp. 30x30 (12''x12'') ○ LAP

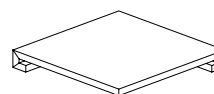


5Z34. Texture Malva  
Battiscopa  
7,5x60,4 (3''x24'') RET

5Z32. Texture Malva  
Battiscopa  
7,5x60,4 (3''x24'') LAP RET



8E46. Texture Malva  
Gradino  
30x60,5 (12''x24'') ①



3QT3. Texture Malva  
Ang. gradino  
30x30 (12''x12'') ①

## INFORMAZIONI GENERALI - GENERAL INFORMATION

- Prodotto in porcellanato smaltato con impasti colorati. Bordi rettificati e bordi BTR. Superfici naturali e superfici lappate.  
*Coloured body glazed porcelain tiles. Rectified edges and BTR edges. Natural surfaces and semipolished surfaces.*
- La finitura lappata, per le sue caratteristiche di lavorazione, può presentare variazioni superficiali di lucentezza o satinatura che non possono essere motivo di contestazioni. Consigliamo di utilizzare tutti i mezzi atti a preservare le caratteristiche estetiche del prodotto.  
*The polish finish can vary on its surface in brilliance and satin finish, due to the characteristics of its working process and they cannot constitute the reason for a claim. We advice to use any actions in order to maintain the aesthetical characteristics of the product.*
- Tutte le misure sono nominali. Le conversioni in pollici sono approssimate ed arrotondate.  
*All sizes are nominal. The conversions into inches are approximate and rounded off.*
- Le confezioni contengono il prodotto con diverse sfumature di tono, venature e strutture con direzionalità. Al fine di ottenere il migliore effetto estetico, si consiglia, durante la posa, di prelevare le piastrelle alternativamente da scatole diverse e di posarle in senso ortogonale l'una all'altra.  
*The boxes contain the item with different shade variegations, veins and structures with direction. When you lay down the tiles, in order to obtain the best blend of the colours, we advice you to take the tiles alternatively from different boxes and lay down orthogonally one to the other.*
- Per i formati rettangolari consigliamo una posa sfalsata massimo di 1/4 della lunghezza.  
*For the rectangular sizes we suggest an installation pattern at a maximum of 1/4 of the entire lenght.*
- Bordi BTR: nella posa in composizione è consigliato prevedere fughe di 3-5 mm, in monoformato almeno 2 mm.  
*Conic reversed edges: when you lay down it is suggested to use grouts of 3 to 5 mm in composition, in single size at least 2 mm.*
- Bordi rettificati: nella posa mono e multi-formato è consigliato prevedere fughe di almeno 2 mm.  
*Rectified edges: when you lay down single and multi sizes it is suggested to use grouts of at least 2 mm.*
- Ci riserviamo la facoltà di modificare e/o eliminare i formati, i calibri, gli spessori e le grafiche in qualsiasi momento senza che si renda necessaria una espressa comunicazione scritta.  
*We reserve the right to modify and/or remove the sizes, the calibers, the thickness and the graphics anytime, with no obligation of a further notice in writing.*
- I toni degli articoli campionati sono puramente indicativi pertanto le variazioni di tono e di superficie non possono costituire motivo di contestazioni.  
*The shades of the samples are purely representative of the item itself so the shades variation and the surfaces variations cannot constitute the reason for a claim.*

## SIMBOLOGIA - SYMBOLOGY

BTR: Bordi a trapezio rovesciato  
*Conic reversed edges*

RET: Rettificato  
*Rectified*

⊕ Prodotto tagliato da preinciso  
*Cut item from pre-formed material*

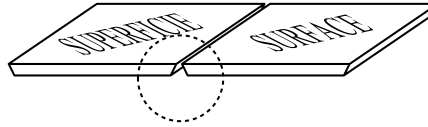
○ Prodotto su rete  
*Item on net*

LAP: Lappato  
*Semipolished*

① Piastrella con torello incollato (**solo su richiesta**). Per uso esterno è necessario adottare tutte le misure per una posa a regola d'arte secondo usi e norme in vigore.  
*Tile with glued torello (on request only). For external use it's necessary to adopt all precautions for a perfect tile according to usage and regulations in force.*



## PROGETTO BTR



Le piastrelle sono prodotte con la speciale caratteristica dei Bordi a forma di Trapezio Rovesciato. L'originale formatura dei Bordi a Trapezio Rovesciato consente la posa più ravvicinata (almeno 2 mm), conferendo alla superficie la sensazione di continuità. Per evitare eventuali scheggiature, si raccomanda la massima attenzione e di non appoggiare le piastrelle in verticale senza l'originale imballo.

*The tiles are produced with a particular system in order to obtain reversed conic edges. The original characteristic of the side of the tile, produced with the reversed conic edges enables the installation with very small joints (at least 2 mm) and gives to the surface a sensation of continuity. To avoid possible chips it is recommended to pay the maximum attention and not to place the files vertically without their original packing.*

### CARATTERISTICHE TECNICHE - TECHNICAL CHARACTERISTICS

Superficie naturale e lappata <i>Natural and semipolished surface</i>											Superficie naturale <i>Natural surface</i>			
Spessore	Durezza della superficie	Assorbimento d'acqua	Carico di rottura	PEI Resistenza all'abrasione superficiale	Resistenza agli sbalzi termici	Resistenza al cavillo	Cessione Piombo Cadmio	Conducibilità Termica	Resistenza al gelo	Coefficiente dinamico di frizione	Resistenza chimica	Resistenza allo scivolamento		
Thickness	Hardness of the surface	Water absorption	Modulus of rupture	Resistance to surface abrasion	Resistance to thermal shock	Crazing resistance	Emission Lead Cadmium	Electrical Conductivity	Frost resistance	Dynamic coefficient of friction	Chemical resistance	Slip resistance		
	E.N. 101	ISO 10545-3	ISO 10545-4	ISO 10545-7	ISO 10545-9	ISO 10545-11	ISO 10545-15	UNI E.N. 1745	ISO 10545-12	ANSI A.137	ISO 10545-13	DIN 51130 DIN 51097		
							<b>Pb / Cd</b>	<b>CT</b>						
10 mm	MOHS 5	< 0,5 % BIa	43 N/mm <sup>2</sup>	Naturale <i>Natural</i>	Lappato <i>Semipolished</i>	Garantita <i>Guaranteed</i>	Garantita <i>Guaranteed</i>	<b>Pb</b> < 0,1 <b>Cd</b> < 0,01	0,675 < <b>CT</b> < 0,715 W/mk	Garantita <i>Guaranteed</i>	Naturale <i>Natural</i>	Lappato <i>Semipolished</i>	GA (V) GLA (V) GHA (V)	R10 A
				5	4					> 0,42	> 0,42			





EDIMAX  
CERAMICHE